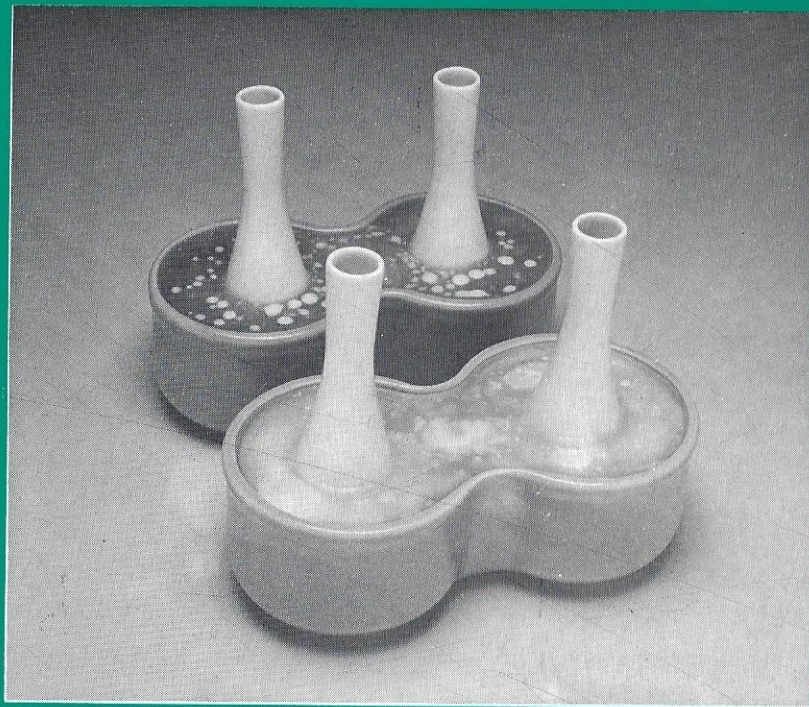


GAUDÊNCIO FIDELIS

OBJETO DE TRANSPORTE

E S C U L T U R A S E O B J E T O S

ARTE CONTRA AIDS



1.



ne-uter
NENHUM NEM OUTRO

MUSEU DE ARTE CONTEMPORÂNEA

ARTE CONTRA AIDS
EXPOSIÇÃO COMEMORATIVA
MUSEU DE ARTE CONTEMPORÂNEA
ANO DOZIS

OBJETO
DE
TRANSPORTE

ESCULTURAS
E
OBJETOS

1994

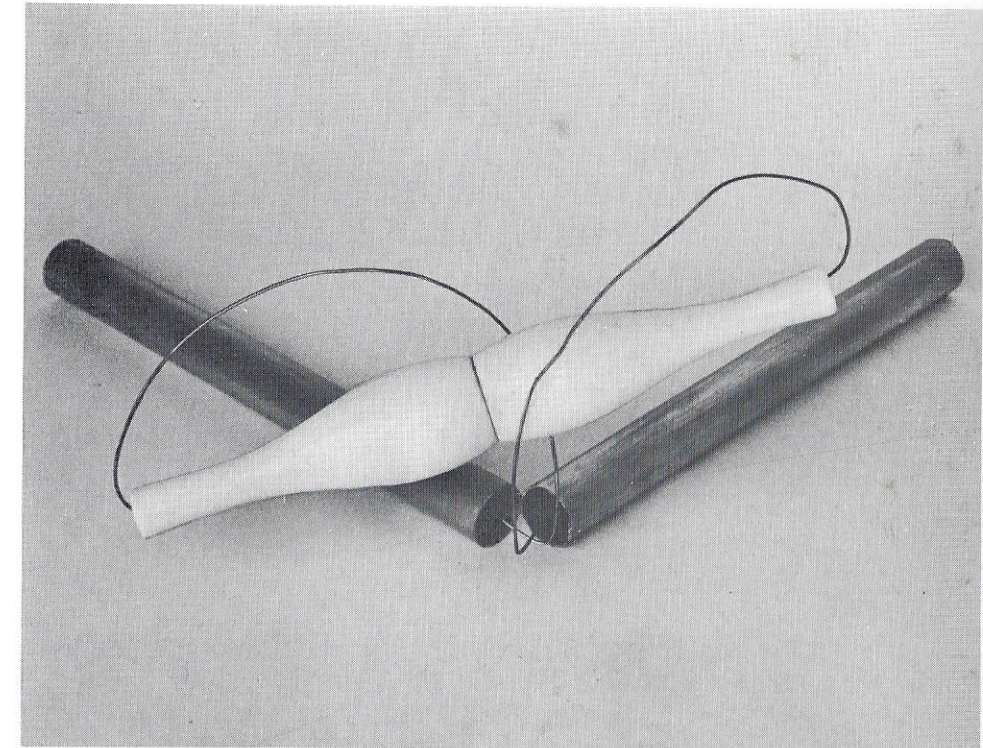
GAUDÊNCIO
FIDELIS

ENUNCIADOS ANTI-CINISMO

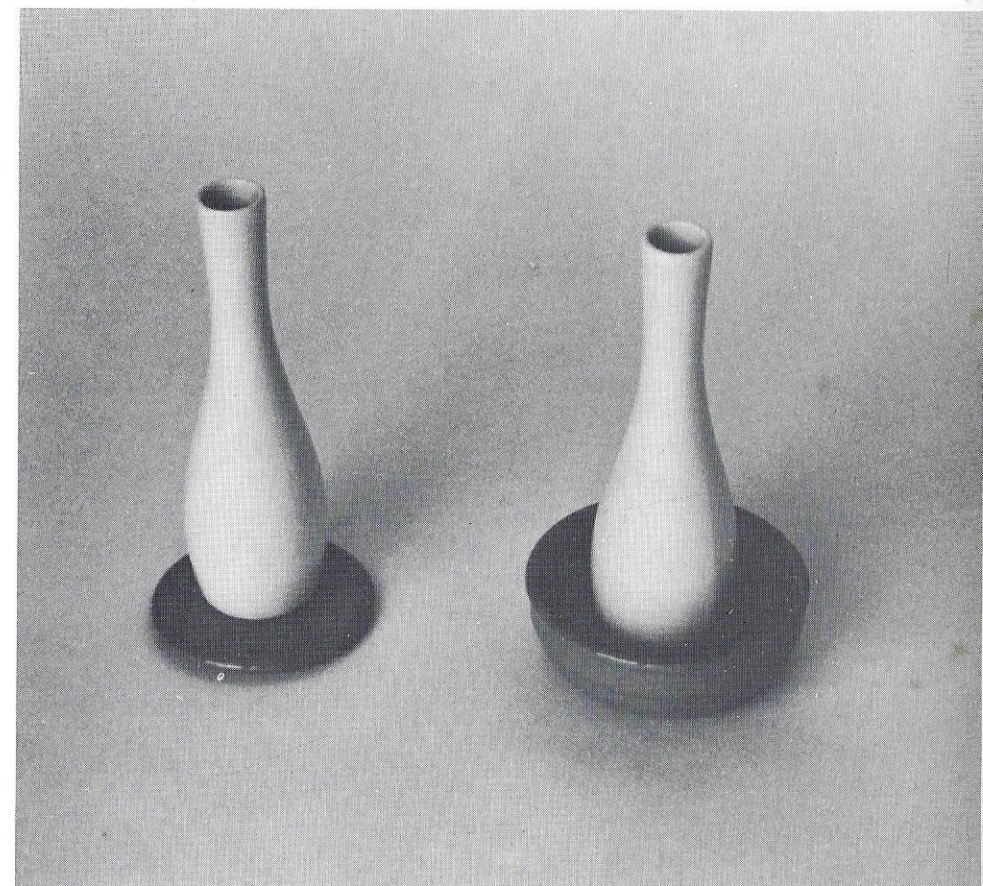
- AIDS = Business.
- AIDS: Mata 100%.
- Quanto mais AIDS melhor!
- Seja cínico: AIDS é uma doença dos outros.
- Fuck me and I kill you.
- Só camisinha não basta.
- AIDS = Enriquecimento dos grandes cartéis da indústria farmacêutica.
- AIDS = Discriminação dos grupos de risco.
- Grite: O amor ou a vida!
- AIDS é um problema dos outros.
- By, by baby, by by!..
- AIDS e homossexualidade não são assuntos que possam ser pensados em separado.
- AIDS = Menos homossexuais no mundo.
- AIDS = Diminuição da população mundial.
- Se você não se cuida, o problema é nosso.
- AIDS = Revolução sexual.
- AIDS = Realidade e verdade.

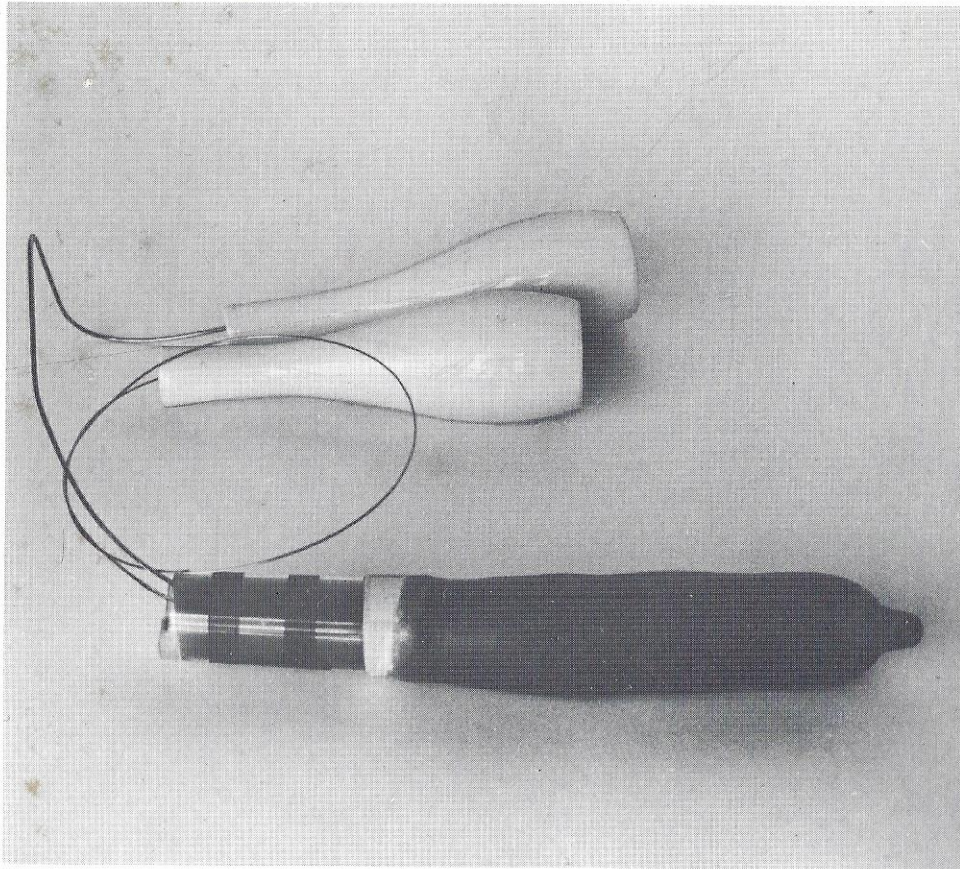
ESTE TRABALHO
DIZ RESPEITO À:

- Diferenciais construtivos.
- Sistemas de representação.
- Trânsito entre instâncias.
- Verificação das relações entre espaço e códigos de ação.
- Duplicidade e espelhamento.
- Retórica da ação e retórica do significado.
- Disfunção e perda de sentido.
- Metáfora.
- Alta tecnologia.
- Disfunção analógica.
- Materialidade da imagem.
- Virtualidades simultâneas.



2.

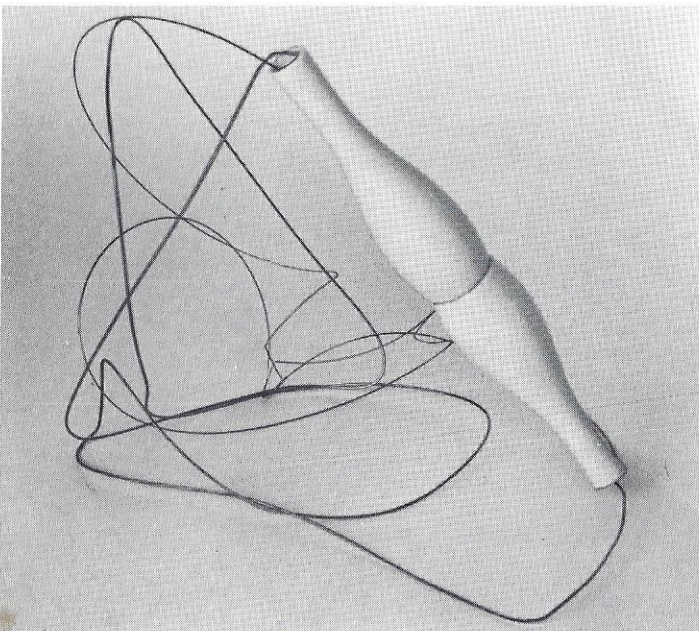




"Os espelhos deveriam refletir um pouco,
antes de reproduzir nossa imagem".

Cocteau

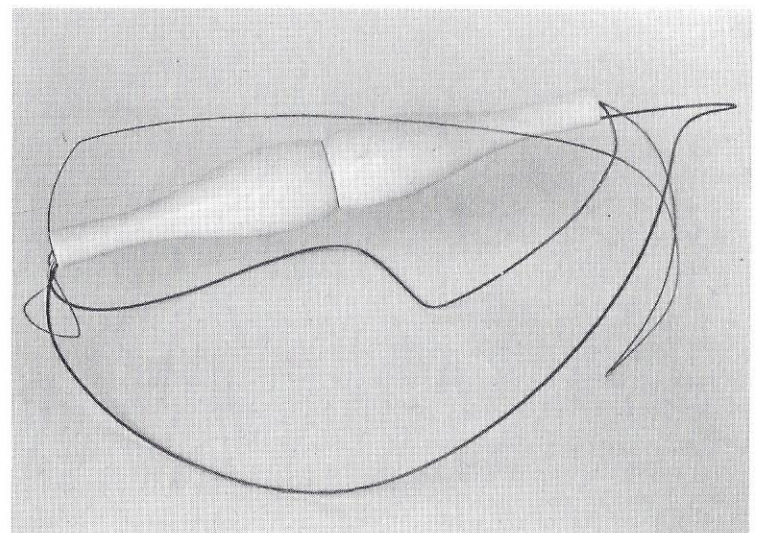
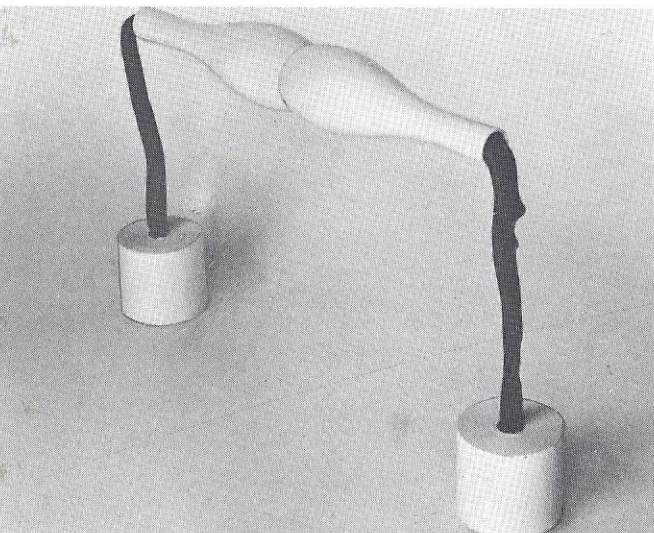
4.



...Cocteau estaria feliz hoje, já que
doravante não somente os espelhos
refletem, mas eles não reproduzem mais a
imagem, eles guardam essa imagem.
São espelhos egoístas.

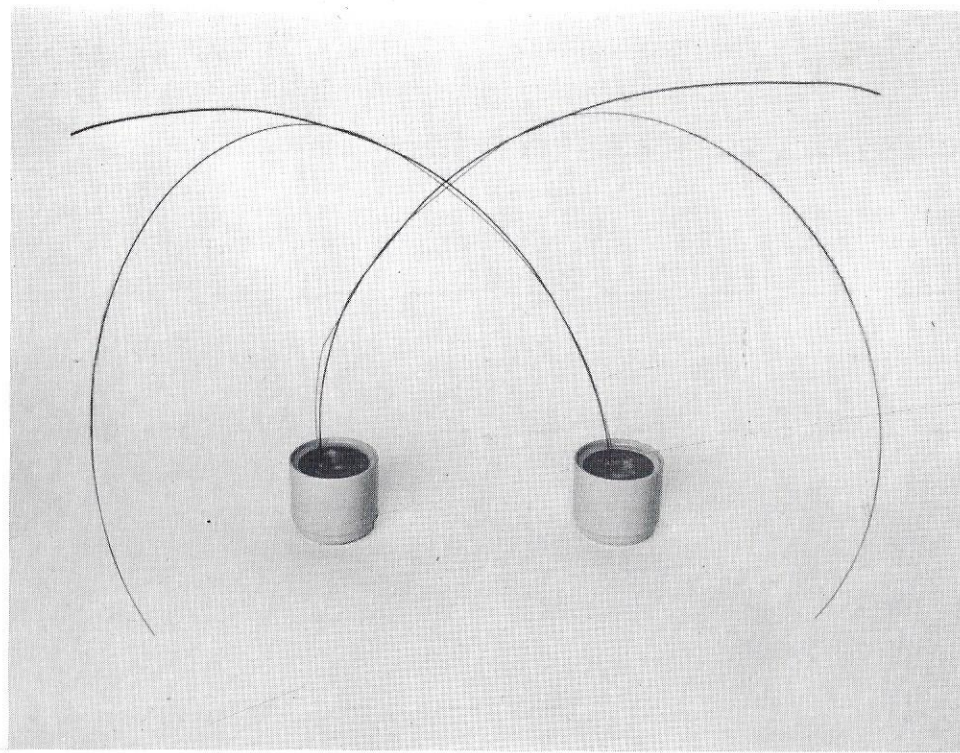
Paul Virillo

5.



7.

6.



8.

→ E X E R C Í C I O

→ D E

→ V E R I F I C A Ç Ã O

→ D E

→ L I M I T E S

LISTA DE OBRAS EXPOSTAS

1. ENTRE. 1994. Porcelana, cerâmica, parafina e tinta a óleo. Duas peças. 20 x 14 x 24 cm cada.
2. CONEXÕES. 1994. Alumínio escovado, porcelana e fio de aço inoxidável. 21 x 54 x 50 cm.
3. DIFUSOR DE IMAGEM. 1994. Porcelana. Duas peças 20 x 12 x 12 cm cada.
4. DISPOSITIVO DE FUNÇÃO. 1994. Parafina, tinta à óleo vermelha, plástico, fita adesiva, fios de aço inoxidável e porcelana. 10 x 5 x 36 cm aproximadamente.
5. CONCEITO ESPACIAL I. 1994. Porcelana e fios de aço inoxidável. 35 x 31 x 40 cm.
6. CONCEITO ESPACIAL II. 1994. Porcelana e fios de aço inoxidável. 16 x 48 x 30 cm.
7. APARELHO. 1994. Papel, chumbo e porcelana. 30 x 49 x 44 cm.
8. CONVERSOR DE DUPLICIDADE. 1994. Porcelana, parafina, tinta à óleo verde e fios de aço inoxidável. 58 x 40 x 44 cm.

ESTE MATERIAL GRÁFICO FOI INTEIRAMENTE PRODUZIDO SEM QUALQUER ESPÉCIE DE SUPORTE GOVERNAMENTAL.

CONTRIBUÍRAM FINANCEIRAMENTE PARA A EXECUÇÃO DESTA CATÁLOGO:

ARI FIDELIS
 CARLOS FAJARDO
 CELITA FIDELIS DA SILVA
 DUDI MAIA ROSA
 EDSON SILVA
 ELI ALMEIDA
 ELÓI FRIZZO
 FERNANDO GURGEL
 GLAIR MEDEIROS
 HELOISA CROCCO
 ISABELA PRATA
 IVONE BENHARDT
 JUSSARA CONY
 LYGIA MALMANN
 LUCIANO ALFONSO
 LUIS CARLOS MATTOZO
 MARIA DO ROSÁRIO
 NILZA PROCOPIAK
 PAULA MASTROBERTI
 PAULO GOMES
 REGINA FIDELIS MARTINEZ
 ROBERTO SCHIMITT-PRYM
 ROSELIS MOMBACH
 SANDRA VARGAS
 TÂNIA RESMINI
 VERA CUNHA



DE 18 DE MARÇO À 15 DE ABRIL DE 1994

MUSEU DE ARTE CONTEMPORÂNEA
 Casa de Cultura Mário Quintana

Rua dos Andradas, 736. 6º Andar.
 Porto Alegre. RS.
 • BRASIL •

Fone: (051) 221.7147, ramais 227 e 275. Fax: (051) 221.0956
 CEP 90040-004

GAUDÊNCIO FIDELIS
 GRAVATAÍ • RIO GRANDE DO SUL • 1965

FORMAÇÃO

1985/88 – Graduação em Desenho pelo Instituto de Artes da Universidade Federal do Rio Grande do Sul.
 Estudou com Carlos Fajardo, Iole de Freitas e Waltércio Caldas.
 1990 – Filosofia na Universidade Federal do Rio Grande do Sul.

PRINCIPAIS EXPOSIÇÕES INDIVIDUAIS

- 1989 – ESCULTURAS E DESENHOS. Museu de Arte de Santa Catarina. Florianópolis/SC
 – ESCULTURAS. Galeria de Arte da FUNDAPEL. Pelotas/RS
 – ESCULTURAS. Centro Cultural São Paulo. São Paulo/SP
 – INSTALAÇÃO (Dobramentos Topológicos). Galeria de Arte do Vestíbulo da Prefeitura de Pelotas-Pelotas/RS
- 1990 – ESCULTURAS. Galeria Espaço Alternativo. FUNARTE/INAP. Rio de Janeiro/RJ
 – ESCULTURAS. Galeria Arte & Fato. Porto Alegre/RS.
 – ESCULTURAS. Fundação Cultural de Curitiba. Curitiba/PR
 – ESCULTURAS. Museu de Arte Contemporânea de Americana. Americana/SP
- 1991 – ESCULTURAS (Moles). Museu de Arte Moderna do Rio de Janeiro. Rio de Janeiro/RJ
 – ESCULTURAS (Moles). Museu de Arte Moderna de São Paulo. São Paulo/SP
- 1992 – INSTALAÇÃO. (Um corpo que passa). Galeria Arte & Fato. Porto Alegre/RS
- 1994 – OBJETOS. (Insights Conceituais Terapêuticos). Sala Augusto Meyer. Casa de Cultura Mário Quintana. Porto Alegre/RS
 – ESCULTURAS E DESENHOS. (Vetores). Galeria Iberê Camargo. Usina do Gasômetro. Porto Alegre/RS
 – ESCULTURAS. (Cortes). Galeria Gestual. Porto Alegre/RS
 – ESCULTURAS. (Contra Sistemas Aderentes). Museu de Arte Contemporânea do Paraná. Curitiba/PR
 – ESCULTURAS E DESENHOS. (Anti-Solos). Museu de Arte do Rio Grande do Sul. Porto Alegre/RS

PRINCIPAIS EXPOSIÇÕES COLETIVAS

- 1985 – 2ª SALÃO PIRELLI PINTURA JOVEM. Museu de Arte de São Paulo/SP
- 1986 – 7ª MOSTRA DO DESENHO BRASILEIRO. Museu de Arte Contemporânea do Paraná. Curitiba/PR.
- 1987 – ESCULTURA CONTEMPORÂNEA. Museu de Arte do Rio Grande do Sul. Porto Alegre/RS
- 1988 – NOVA ESCULTURA. Galeria Arte & Fato. Porto Alegre/RS
- 1989 – EXPOSIÇÃO COLETIVA DO PROJETO MACUNAÍMA. FUNARTE/INAP. Rio de Janeiro/RJ
 – CAMPO DE ATUAÇÃO RADICAL. Museu de Arte Contemporânea do Paraná. Curitiba/PR
 – MATÉRIA E CONCEITO. Espaço Oficina. Centro Integrado de Cultura. Florianópolis/SC
 – 8ª MOSTRA DO DESENHO BRASILEIRO. Museu de Arte Contemporânea do Paraná. Curitiba/PR
 – ARTE SUL 89 (Artista Convidado). Museu de Arte do Rio Grande do Sul. Porto Alegre/RS
 – NOVOS VALORES DA ARTE LATINO AMERICANA (Artista Convidado). Museu de Arte de Brasília. Brasília/DF
 – NOVA ESCULTURA GAÚCHA. Galeria de Arte do Centro Empresarial Rio. Rio de Janeiro/RJ
 – 11ª SALÃO NACIONAL DE ARTES PLÁSTICAS (Prêmio Aquisição). FUNARTE/INAP. Rio de Janeiro/RJ
- 1990 – ESCULTURAS. Galeria de Arte do Centro Cultural Cândido Mendes. Rio de Janeiro/RJ
 – ESCULTORES GAÚCHOS. Museu de Arte de Santa Catarina. Florianópolis/SC
- 1991 – ALGUMAS ORIENTAÇÕES PARA O OLHAR. Museu de Arte Contemporânea de Americana. Americana/SP
 – COLEÇÃO CENTRO CULTURAL CÂNDIDO MENDES. Museu de Arte Moderna do Rio de Janeiro. Rio de Janeiro/RJ
 – ÚLTIMO DESCÊNIO (Artista Convidado) Museu de Arte do Rio Grande do Sul.
 – 2ª EXPOSIÇÃO INTERNACIONAL DE ESCULTURAS EFÊMERAS (Artista Convidado). Fundação Demócrito Rocha. Fortaleza/CE
 – MOSTRA ATELIER LIURE 30 ANOS (Artista Convidado). Museu de Arte do Rio Grande do Sul. Porto Alegre/RS
- 1992 – ARTE CONTEMPORÂNEA (Artista Convidado). Edel Trade Center. Porto Alegre/RS
- 1993 – ESCULTURAS (Artista Convidado). Avenida Cultural Clébio Sória. Porto Alegre/RS
 – ARTE SUL 93 (Artista Convidado). Museu de Arte do Rio Grande do Sul. Porto Alegre/RS
 – ANTI-CORPO. Museu de Arte Contemporânea do Rio Grande do Sul. Porto Alegre/RS
 – PLANARIDADE E SUPERFÍCIE. Espaço de Exposições Vasco Prado. Casa de Cultura Mário Quintana. Porto Alegre/RS
- 1994 – DESMATERIALIDADE METÓDICA. Museu de Arte Contemporânea do Rio Grande do Sul. Porto Alegre/RS
 – ARTE CONTRA AIDS (Artista Convidado). Museu de Arte Contemporânea do Rio Grande do Sul. Porto Alegre/RS

GAUDÊNCIO FIDELIS • Artista Convidado
 ARTE CONTRA AIDS

Curadoria: Edilson Viriato (PR) e Paulo Gomes (RS)
 Projeto Gráfico do Catálogo: Gaudêncio Fidelis
 Fotografia da Capa: Lígia Bignetti
 Agradecimentos: Iara Gay de Castro, Richard John, Ronei Kolesny